

F10
Ojo, 5 veces su tamaño natural, 6 piezas

Desmontable en:

- Mitad superior de la esclerótica con córnea y sujetadores del músculo del ojo
- Ambas mitades de la coroides con iris y retina
- Lentes
- Humor vítreo

Sobre base.

13x14x21 cm; 0,6 kg

 L/E/D/S/F/P/I/J [www.](http://www.3b.com)

F10
F11
Ojo, 5 veces el tamaño natural, 7 piezas

Como F10, pero sobre base de órbita ósea.

18x18x20 cm; 1,0 kg

 L/E/D/S/F/P/I/J [www.](http://www.3b.com)

F11

F12
F12
Ojo, con párpado y sistema lagrimal, 5 veces su tamaño natural, 8 piezas

Con el sistema lagrimal, sobre base orbital ósea, aparte como F10.

20x18x21 cm; 1,2 kg

 L/D/E/F

F13
Ojo, 3 veces su tamaño natural, 7 piezas

Como F15, pero adicionalmente con el nervio óptico en su posición natural en su cuenca (piso y pared medial).

Sobre base.

18x26x19 cm; 1,1 kg

 L/D/E/F

F15
Ojo, 3 veces su tamaño natural, 6 piezas

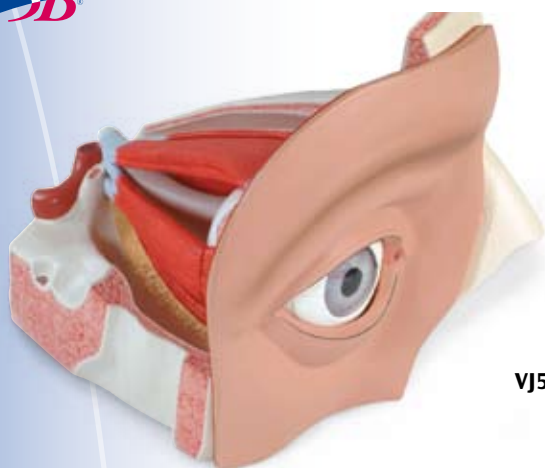
Este modelo es desmontable en:

- Ambas mitades de la esclerótica con sujetadores del músculo del ojo
- Una mitad de la coroides con iris y retina
- Lentes
- Humor vítreo

Sobre base. 9x9x15 cm; 0,1 kg

 L/E/D/S/F/P/I/J [www.](http://www.3b.com)

F15


VJ500A
VJ500A
Ojo, 5 veces su tamaño natural, 12 piezas

- Dos mitades de la esclerótica
 - Nervio óptico
 - Músculo recto superior
 - Músculo recto lateral
 - Mitad de la córnea
 - Lentes
 - Humor vítreo
 - Glándula lagrimal
 - Estructuras asociadas
 - Órbita ósea
- 33x30x38 cm; 4,9 kg
 L/D/E/F/S

VJ500C
Ojo, 5 veces su tamaño natural, 6 piezas

- Desmontable en:
- Mitad superior de la esclerótica con inserción del músculo del ojo
 - Mitad superior de la coroides con iris y retina
 - Córnea
 - Lentes
 - Humor vítreo
- Sobre base. 20x14x14 cm
 L/E/D/S/F/P/I/J/R/C www.3bscientific.com


VJ500C
W11851
Modelo físico del ojo

Este modelo sirve para demostrar las funciones ópticas del ojo como, p.e., la representación de un objeto en la retina, la acomodación (variaciones en la curvatura del cristalino), la miopía y la hipermetropía. El modelo se compone de:

- Mitad del globo ocular con diafragma del iris ajustable, sujetador del cristalino y dos lentes convexas ($f=65$ mm y 80 mm), sobre soporte
 - Mitad del globo ocular con retina (pantalla transparente), sobre soporte
 - Sujetador de cristalino con lente de corrección cóncava y otra convexa, sobre soporte
 - Sujetador de luz con dos luces, sobre soporte
 - Carril de aluminio de 50 cm de largo, con 4 arandelas ajustables
 - Manual de instrucciones
 - Caja para guardar
- 49x5,5x18 cm; 2,0 kg
 D


W11851
VJ457
Ojo en órbita, 3,5 veces su tamaño natural, 8 piezas

Este modelo muestra el ojo con el nervio óptico en su posición natural en su cuenca (piso y pared medial). Desmontable en:

- Ambas mitades de la esclerótica con sujetadores del músculo del ojo
 - Una mitad de la coroides con iris y retina
 - Lentes
 - Humor vítreo
 - Músculo recto superior
 - Músculo recto lateral
 - Glándula lagrimal
- Sobre soporte.

19x20x28 cm; 1,5 kg

L/D/E/F/S


VJ457

W16002
Ojo funcional

Este modelo es extremadamente apropiado para demostrar la proyección de imágenes invertidas sobre la retina del ojo. Se puede manipular el tamaño del globo ocular moviendo la retina. El grado de curvatura del cristalino de silicona blanda se puede variar por medio de la presión del agua. Con este modelo funcional se puede demostrar lo siguiente:

- Acomodación de las lentes
- Miopía
- Hipermetropía
- Presbicia
- Corrección de los cristales de gafas

Sobre soporte de madera con manual de instrucciones detallado.

45x30 cm; 2,0 kg

E


W16002
W16003
W16003
Ojo funcional, versión reducida

Como W16002.

32x18 cm; 1,5 kg

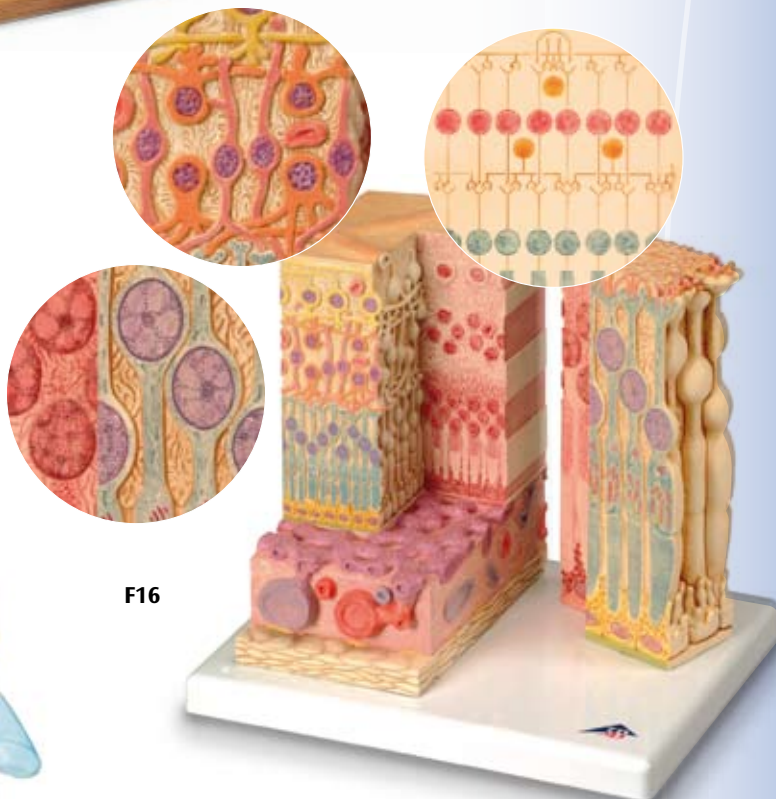
E

F16
3B MICROanatomy™ Ojo

El modelo muestra la delicada estructura de los tejidos que forman la retina, junto a la coroides y la esclerótica. La parte izquierda del modelo ofrece la visión, a través del microscopio óptico, de la estructura completa de la retina con la red de vasos de abastecimiento y parte de la esclerótica. La parte derecha del modelo es una ampliación de la sección. Permite observar la fina distribución de los fotorreceptores y de las células del epitelio pigmentario.

25x23x18,5 cm; 1,2 kg

L/D/E/F/S/P/I/J www.3banatomy.com


F16
E20

E20
Nariz con cavidades paranasales, dividida en 5 partes

El modelo permite visualizar la estructura de la nariz en una ampliación de 1,5, con las cavidades paranasales en el interior de una mitad derecha superior del rostro.

A través de colores (también a través de la piel, removible y transparente) la representación exterior muestra:

- El cartílago nasal externo
- La cavidad nasal, con los senos maxilar, frontal y esfenoidal
- El seno maxilar abierto y con el arco cigomático retirado

La representación del corte medio muestra:

- La cavidad nasal cubierta de mucosa con las conchas nasales (removibles)
- Las arterias de la mucosa
- Los nervios olfativos
- Las inervaciones de la pared lateral de la cavidad nasal, de las conchas nasales y del paladar

L/D/E/F/S/P/I/J www.3banatomy.com

W42506

W42506
Nariz y órgano del olfato, 4 veces su tamaño natural

Las mitades de la nariz están cortadas medianamente, desde la base del cráneo hasta la encía. Se aprecia el tabique nasal con vasos y nervios (lado derecho), todas las estructuras de la cavidad nasal interna (lado izquierdo), seno y la apertura del tubo de la trompa de Eustaquio (lado izquierdo). Las partes vienen enumeradas y los modelos están montados sobre una base rotativa. 41x25,5x18 cm; 3,0 kg

E