



W47029

W47029
Reproducción segmentada del pulmón

Reproducción con molde de pulmones humanos con árbol bronquial, bronquios y alveolos. 18 segmentos cifrados se sujetan elásticamente y permiten realizar un control óptico sencillo de las estructuras internas. Suministro con caballete.

30x25x26 cm; 1,5 kg

E



G15

G15
Modelo del pulmón, 7 piezas

Este modelo de primera clase está montado sobre un tablero estable y muestra las siguientes partes:

- Laringe en 2 piezas (desmontable)
- Tráquea con árbol bronquial
- Corazón en 2 piezas (desmontable)
- Arteria subclavia y vena
- Vena cava y Aorta
- Arteria pulmonar
- Esófago
- 2 pulmones (las mitades frontales son desmontables)
- Diafragma

Sobre un tablero. 31x41x12 cm; 2,2 kg

L/D/E/F



VC243

VC243
Modelo del pulmón, 5 piezas

Incluye las siguientes partes:

- Laringe
- Tráquea con árbol bronquial
- Corazón en 2 piezas (desmontable)
- Vena cava
- Aorta
- Arteria pulmonar
- Esófago
- 2 pulmones (las mitades frontales son desmontables)

Enviado sobre un tablero.

12x28x37 cm; 1,25 kg

L/D/E/F/S

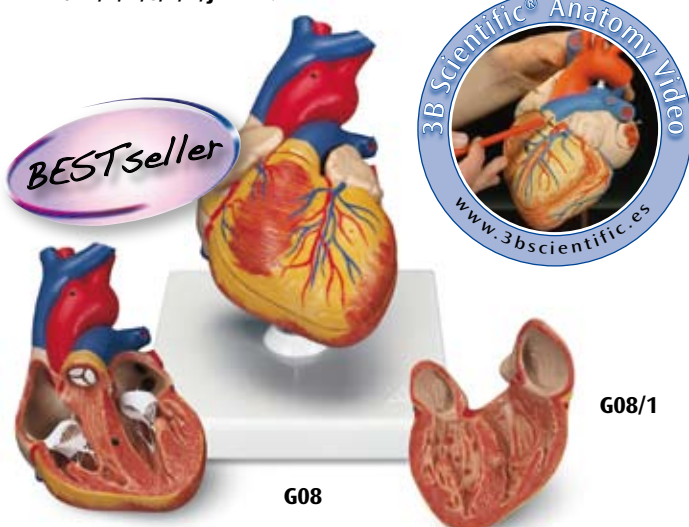
G10
Modelo del corazón, de 2 piezas

Este modelo muestra la anatomía del corazón humano con los ventrículos, las aurículas, las venas y la aorta en gran detalle. La pared frontal del corazón es desmontable para poder ver las cámaras y las válvulas interiores. Con soporte desmontable. 22x12x12 cm; 0,35 kg

L/E/D/S/F/P/J [www.](http://www.3bscientific.es)



G10



G08

G08/1

G08
Corazones clásicos, en 2 piezas

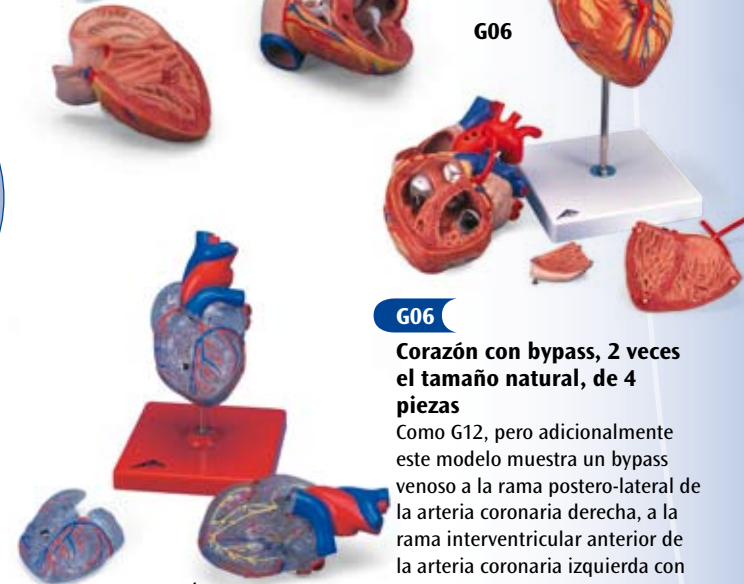
La anatomía del corazón humano es exhibida en gran detalle con ventrículos, aurículas, válvulas, venas y la aorta. La pared frontal del corazón puede ser desmontada para mostrar las cámaras y las válvulas interiores. 19x12x12 cm; 0,3 kg

L/E/D/S/F/P/J [www.](http://www.3bscientific.es)

G08/1
Corazón clásico con timo, de 3 piezas

Como G08, pero adicionalmente tiene el timo desmontable. 20x12x12 cm; 0,3 kg

L/E/D/S/F/P/J [www.](http://www.3bscientific.es)



G06

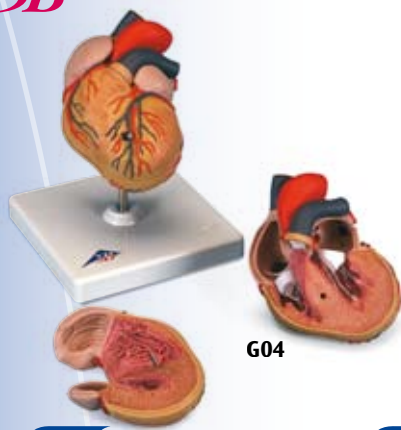
G06
Corazón con bypass, 2 veces el tamaño natural, de 4 piezas

Como G12, pero adicionalmente este modelo muestra un bypass venoso a la rama postero-lateral de la arteria coronaria derecha, a la rama interventricular anterior de la arteria coronaria izquierda con ramificación a la rama diagonal, así como también un bypass a la rama circunfleja de la arteria coronaria izquierda. La pared frontal del corazón es desmontable y adicionalmente el apéndice auricular derecho y el techo de la aurícula izquierda son también desmontables. 32x18x18 cm; 1,1 kg

L/D/E/F

G08/3
Corazón clásico con el sistema conductor, de 2 piezas

Como G08, pero este modelo transparente muestra las importantes arterias y venas coronarias se exhiben en relieve a color. 19x12x12 cm; 0,2 kg


G04
G04
Corazón clásico con hipertrofia ventricular izquierda (HVI), de 2 piezas

Como G08, pero adicionalmente está disponible en precios que le encantarán. La musculatura de la pared ventricular izquierda está engrosada de forma considerable y la punta del corazón se encuentra visiblemente redondeada. Con base desmontable.

20x15x16 cm; 0,45 kg

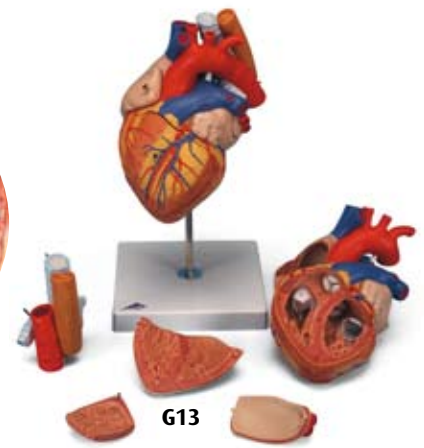
L/E/D/S/F/P/J www.3b.com


G12
G12
Corazón, 2 veces su tamaño natural, de 4 piezas

Este modelo de corazón gigante aumentado dos veces su tamaño natural permite realizar una fácil identificación de todas sus estructuras y es una ayuda perfecta para grandes salones de clase o de conferencias. La anatomía del corazón humano es exhibida en gran detalle con ventrículos, aurículas, válvulas, venas y la aorta. La pared frontal del corazón es desmontable y adicionalmente el apéndice auricular derecho y el techo de la aurícula izquierda son también desmontables. Con soporte desmontable.

32x18x18 cm; 1,3 kg

L/D/E/F


G13
G13
Corazón con esófago y tráquea, 2 veces su tamaño natural, de 5 piezas

Como G12, pero adicionalmente la sección superior del esófago, la aorta ascendente así como también la tráquea hasta su bifurcación los cuales son desmontables.

32x18x18 cm

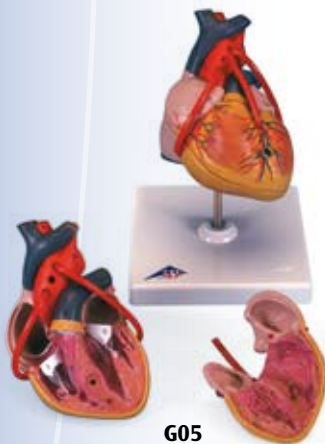
L/D/E/F

VD250
Corazón grande, 8 veces su tamaño natural

Con este modelo gigante se puede apreciar cada detalle del corazón. Construido meticulosamente a mano, este corazón será el centro de atención de cualquier exposición y es especialmente adecuado para dictar conferencias. Las aurículas y los ventrículos están abiertos para dar una visión del interior para mostrar las válvulas bicúspides, los vasos adyacentes al corazón, así como también las arterias coronarias del corazón modelados con precisión. Viene sobre un soporte rotatorio.

100x90x70 cm; 35,0 kg

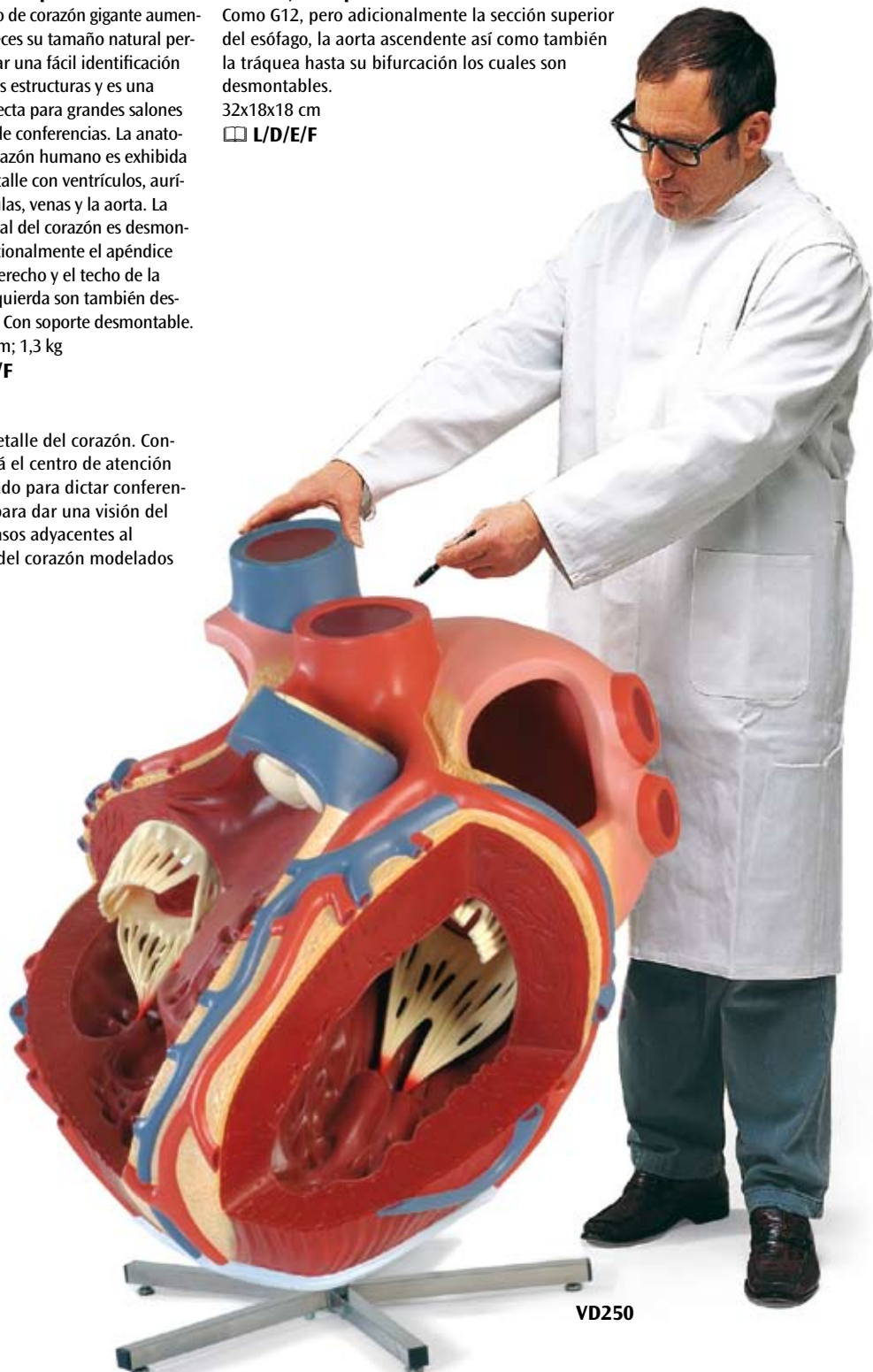
L/E/D/S/F/P/I/J www.3b.com

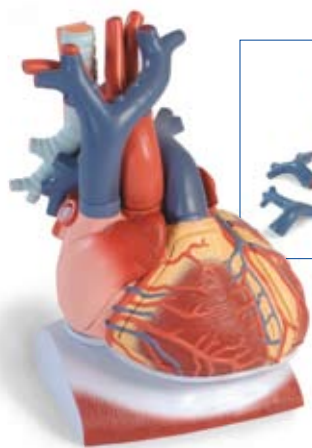

G05
G05
Corazón clásico con bypass, de 2 piezas

Como G08, pero adicionalmente muestra bypass venoso a la arteria coronaria derecha, hasta la rama interventricular anterior y la rama circunfleja de la arteria coronaria izquierda. Con base desmontable.

19x12x12 cm; 0,35 kg

L/E/D/S/F/P/J www.3b.com


VD250



VD251

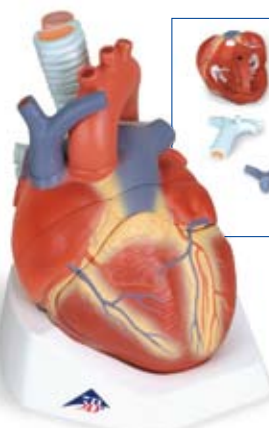
VD251

Corazón en diafragma, 3 veces su tamaño natural, de 10 piezas

Este modelo detallado muestra las estructuras del diafragma (=base). Viene con texto explicativo en varios idiomas. Las siguientes partes pueden ser desmontadas:

- Esófago
- Tráquea
- Vena cava superior
- Aorta
- Tronco de la arteria pulmonar
- Ambas paredes anteriores auriculares
- Ambas paredes ventriculares

41x33x28 cm; 3,6 kg
 L/E/D/S/F/P/I/J [www.](http://www.3b.com)



VD253

VD253

Corazón, en 7 piezas

Este modelo muestra la anatomías del corazón humano y está partido horizontalmente a la mitad a nivel del plano valvular. Con soporte. Las siguientes partes son desmontables:

- Esófago
- Tráquea
- Vena cava superior
- Aorta
- Pared anterior del corazón
- Mitad superior del corazón

20x15x17 cm; 1,1 kg
 L/D/E/F/S



G40

G40

Modelo de arteriosclerosis con sección transversa de la arteria, de 2 piezas

Los cambios en los vasos sanguíneos debidos a la arteriosclerosis pueden ser explicados através de este modelo. Una disección horizontal de la bifurcación arterial es exhibida con cambios de arteriosclerosis en 4 estados diferentes, desde un mínimo sedimento hasta un vaso completamente ocluido. Montado sobre base.

15 cm; 0,2 kg

G30

Sistema circulatorio humano

Este modelo en relieve, 1/2 de su tamaño natural, muestra:

- Sistema arterial y venoso
- Corazón
- Pulmón
- Hígado
- Bazo
- Riñones
- Parte del Esqueleto

80x30x6 cm; 3,6 kg
 L/E/D/S/F/P/I/J [www.](http://www.3b.com)

W16001

Función del corazón del sistema circulatorio

Este sorprendente modelo operativo le dará vida a sus conferencias. Un modelo esquemático completo del modelo circulatorio con "sangre" (agua coloreada) que fluye por venas, arterias, capilares y cámaras del corazón transparentes: El diseño especial de este modelo representa la sangre venosa con un color púrpura rojizo y la sangre arterial con un rojo brillante para expresar una referencia visual de la oxigenación y desoxigenación de hemoglobina a medida que viaja por la red vascular del cuerpo. Montado sobre un tablero con patas de soporte. Dispone de una guía para el educador, tinta roja y jeringa para rellenar el sistema.

36x16x38 cm; 1,5 kg
 E



W16001

G35

Modelo de hipertensión, de 7 piezas

Este modelo muestra los efectos dañinos de la hipertensión en los órganos más susceptibles. Se basa en demostración a escala de: Encéfalo, Ojo, Corazón en 2 partes, Riñón en 2 partes, Arteria magnificada.

34,5x11,5x11,5 cm; 0,9 kg
 E [www.](http://www.3b.com)

G42

G42 3B MICROanatomy™ Arteria y Vena

El modelo representa, con una magnificación de 14x, una arteria muscular de diámetro mediano con las dos venas contiguas de la zona del antebrazo con el tejido adiposo y músculo vecinos. Sirve para ilustrar las relaciones anatómicas entre la arteria y la vena así como las técnicas funcionales básicas de las válvulas venosas („función de válvula“ y „bomba muscular“). La vena izquierda y la arteria en el centro están fenestradas en su respectivo segmento superior anterior, de manera que se pueda ver las diferentes capas de la estructura parietal en sección transversal y longitudinal así como desde arriba. La vena derecha se representa completamente abierta en su segmento anterior, lo cual permite ver el área de la desembocadura de una vena aferente y dos válvulas venosas, las cuales, por su forma de válvulas semilunares, representan una duplicación de la capa de tejido interna (túnica íntima). En la cara posterior del modelo se representa el relieve de dos venas para ilustrar el aspecto funcional de las válvulas venosas. Suministro con soporte. 26x19x18,5 cm; 0,9 kg

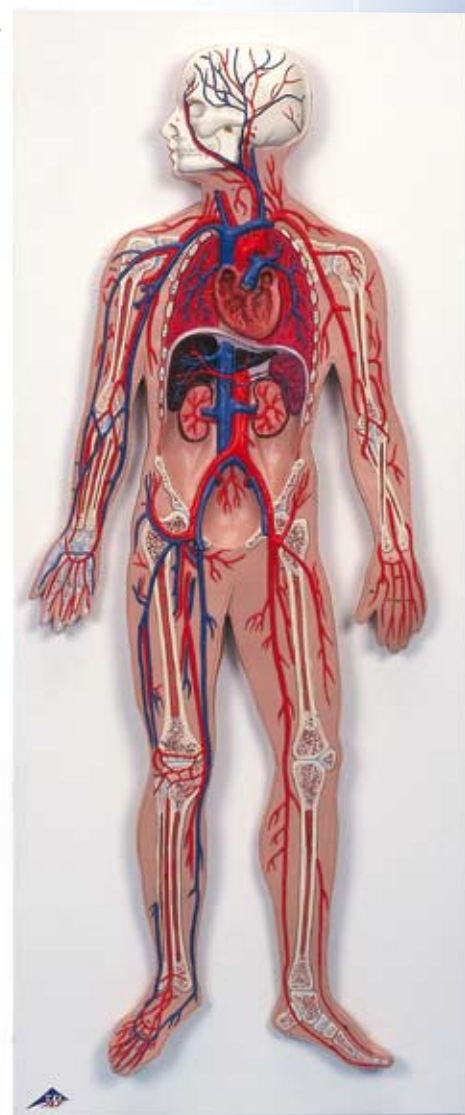
L/D/E/S/F/P/I/J



G35



G42



G30