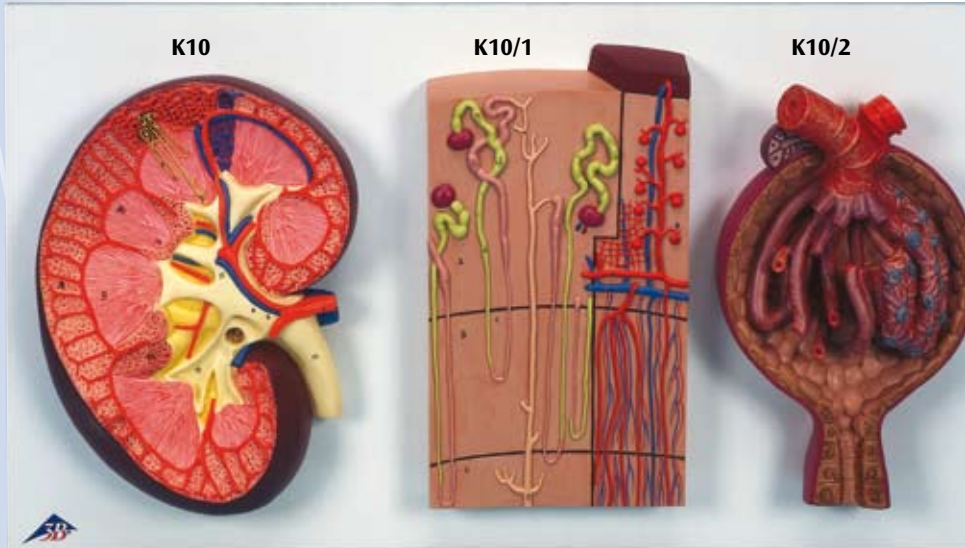


K11



K10

K10/1

K10/2

K10/1

Nefrones y conductos sanguíneos, 120 veces su tamaño natural

Sobre una base.
26x19x5 cm; 0,7 kg
☐ L/E/D/S/F/P/I/J [www.](#)

K10/2

Corpúsculos malpighian del riñón, 700 veces su tamaño natural

Sobre una base.
26x19x8 cm; 0,7 kg
☐ L/E/D/S/F/P/I/J [www.](#)

K11

El riñón, el nefrón, los conductos sanguíneos y el corpúsculo renal

Una serie completa de 3 modelos para estudiar los riñones con sus estructuras importantes aumentadas. Todos los modelos están montados sobre una base o se pueden adquirir de forma separada, a continuación.
29x52x9 cm; 2,8 kg
☐ L/E/D/S/F/P/I/J [www.](#)

K10

Sección del riñón, 3 veces su tamaño natural

Sección longitudinal del riñón derecho. Sobre una base.
33x20x10 cm; 1,0 kg
☐ L/E/D/S/F/P/I/J [www.](#)



K09



K13

NUEVO



K29



K12

K13

3B MICROanatomy™ Riñón

El presente modelo extremadamente detallado visualiza con alta magnificación los componentes morfológico-funcionales del riñón. Las 6 zonas del modelo visualizan las siguientes estructuras de tejido fino que sirven para la producción de orina:

- Riñón en corte longitudinal
- Fragmento de corteza y médula renales
- Fragmento cuneiforme de uno de los lóbulos renales, con una representación esquemática de tres nefronas con asas de Henle de diferentes longitudes y representación esquemática del abastecimiento vascular
- Representación esquemática de una nefrona con asa de Henle de longitud reducida y representación didáctico-esquemática del abastecimiento vascular
- Representación esquemática de un corpúsculo renal abierto con nefrona así como secciones transversales a través de los túbulos proximal, intermedio y distal de un túbulo renal observadas al microscopio óptico
- Representación didáctico-esquemática de un corpúsculo renal abierto

Se suministra montado sobre soporte.
23,5x25,5x19 cm; 1,3 kg

☐ L/E/D/S/F/P/I/J [www.](#)

K29

Modelo de cálculo renal

Los cálculos renales, la pelvis renal y el uréter se representan abiertos de manera que se puedan distinguir los sedimentos (concreciones o cálculos) en las siguientes posiciones típicas:

- En la zona de las pirámides renales
- En la zona de origen de los cálices superiores
- En la corteza renal
- En la parte intermedia de los cálices inferiores, por ello acumulación de los cálices menores (en parte cerrados, en parte abiertos)
- En el uréter

Sobre el zócalo hay 4 imágenes originales en color que representan distintos cálculos renales.
14x10x16,5 cm; 0,18 kg

☐ E/D/S/F/P/J [www.](#)

K09

Sección básica del riñón, 3 veces su tamaño natural

Sección longitudinal del riñón derecho presentando todas sus estructuras importantes.
8,5x19x26 cm; 0,9 kg

K12

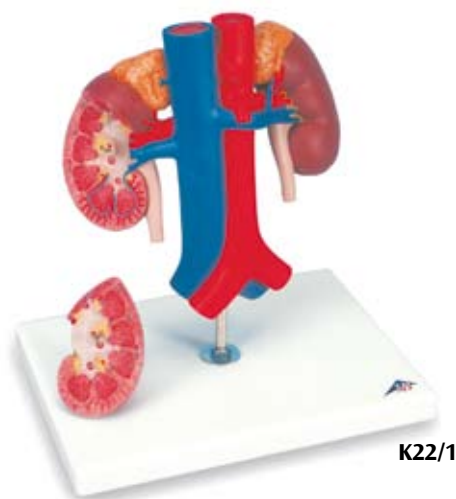
El riñón con glándula adrenal, en 2 piezas

Este modelo presenta:

- El riñón con glándula adrenal
- Conductos renales y adrenales
- Parte superior del uréter

La parte delantera del riñón es desmontable para poder demostrar la corteza de la médula y los conductos así como la pelvis renal. Sobre base desmontable.
20x12x12 cm; 0,9 kg

☐ L/D/E/F/S/P/I/J/R/C [www.](#)

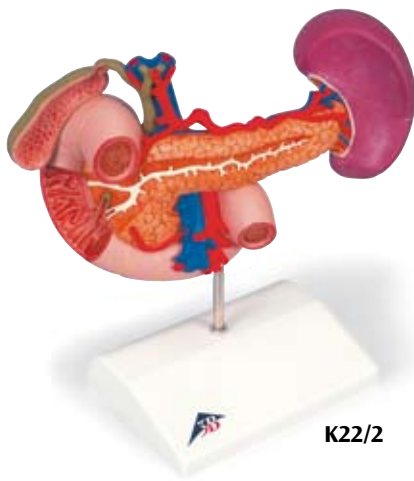


K22/1

K22/1
Riñones con vasos, de 2 piezas

Este modelo muestra los riñones con las glándulas suprarrenales, los uréteres que salen de los riñones, los vasos renales y los grandes vasos cercanos a los riñones a tamaño natural. La mitad anterior del riñón derecho es desmontable para visualizar la pelvis renal, los cálices renales, la corteza renal y la médula renal. Con soporte.

21x18x28 cm; 1,0 kg



K22/2

K22/2
Órganos posteriores del abdomen superior

El modelo muestra el duodeno (parcialmente abierto), la vesícula biliar y los conductos biliares (abiertos), el páncreas (grandes conductos excretorios expuestos), el bazo y los vasos circundantes a tamaño natural. Con soporte.

23x12x20 cm; 0,55 kg



K22/3

K22/3
Riñones con órganos

Posteriores del abdomen superior, de 3 piezas. Este modelo es una combinación de los modelos K22/1 y K22/2. Los órganos del abdomen superior están unidos a los riñones en su posición natural y se pueden desmontar. Con soporte.

W42510
Sistema urinario autoestable, masculino

Se representan:

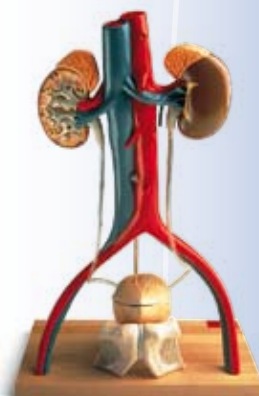
- Riñones (el riñón derecho en sección longitudinal) con glándula adrenal
- Glándulas adrenales
- Aorta abdominal y sus ramificaciones
- Vena cava inferior con ramificaciones
- Conductos iliacales
- Uréter
- Porción superior de la vejiga y la próstata

Sobre base de madera.

51x33x20 cm

E

W42510


K32
Sistema urinario de sexo dual, en 6 piezas

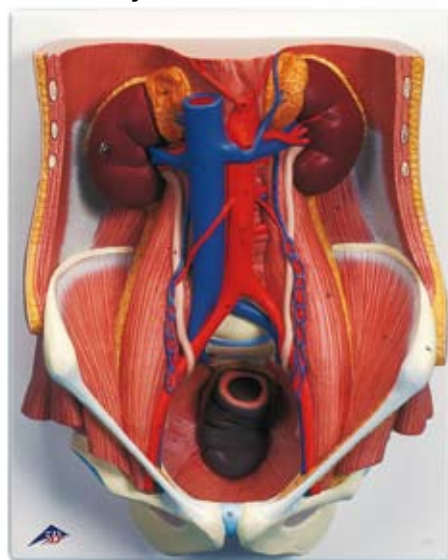
Este modelo todo en uno presenta:

- Estructuras de la cavidad retroperitoneal
- Pelvis grande y pequeña con huesos y músculos
- Vena cava inferior
- Aorta con sus ramificaciones y conductos iliacos
- Tracto urinario superior
- Recto
- Riñón con glándula adrenal

La mitad frontal del riñón derecho es desmontable. Con un inserto masculino fácil de desmontar (vejiga y próstata, mitad frontal y posterior) e inserto femenino (vejiga, útero y ovarios, 2 mitades laterales). Las piezas están numeradas. Sobre una base.

41x31x15 cm; 2,3 kg

L/E/D/S/F/P/I/J/R/C www.3b.com



K32

Modelo de vasos renales

La preparación por el método de corrosión contiene un auténtico riñón de cerdo y está embebida en plástico transparente. El tamaño y la macroestructura del riñón de cerdo son similares a los del riñón humano. La representación dimensional detallada de las ramificaciones vasculares de los recorridos es muy ilustrativa gracias a los distintos matices de color: la circulación arterial se representa en rojo, los vasos sanguíneos venosos en azul y el sistema pelvicaliceal/uréter en amarillo. Cada una de las preparaciones es un ejemplar único, por lo que las variantes de forma son indispensables.

14,5x8,5x4 cm; ca. 0,5 kg

W10600
rojo-azul-amarillo

La circulación arterial se representa en rojo, los vasos sanguíneos venosos en azul y el sistema pelvicaliceal/uréter en amarillo.

W10602
rojo-amarillo

La circulación arterial se representa en rojo y el sistema pelvicaliceal/uréter en amarillo.

W10603
rojo

Con ramificaciones vasculares y los recorridos.



W10600



W10602



W10603

